

Box für Taschentücher



inspire. create. share.™

selbstständige
Stampin' Up! Beraterin

Material

1 x Farbkarton in der Farbe deiner Wahl 22,6 cm x 17 cm

1 x Farbkarton in Flüsterweiß 10,9 x 5,5 cm

Thinlits „Florale Fantasie“ und Big Shot



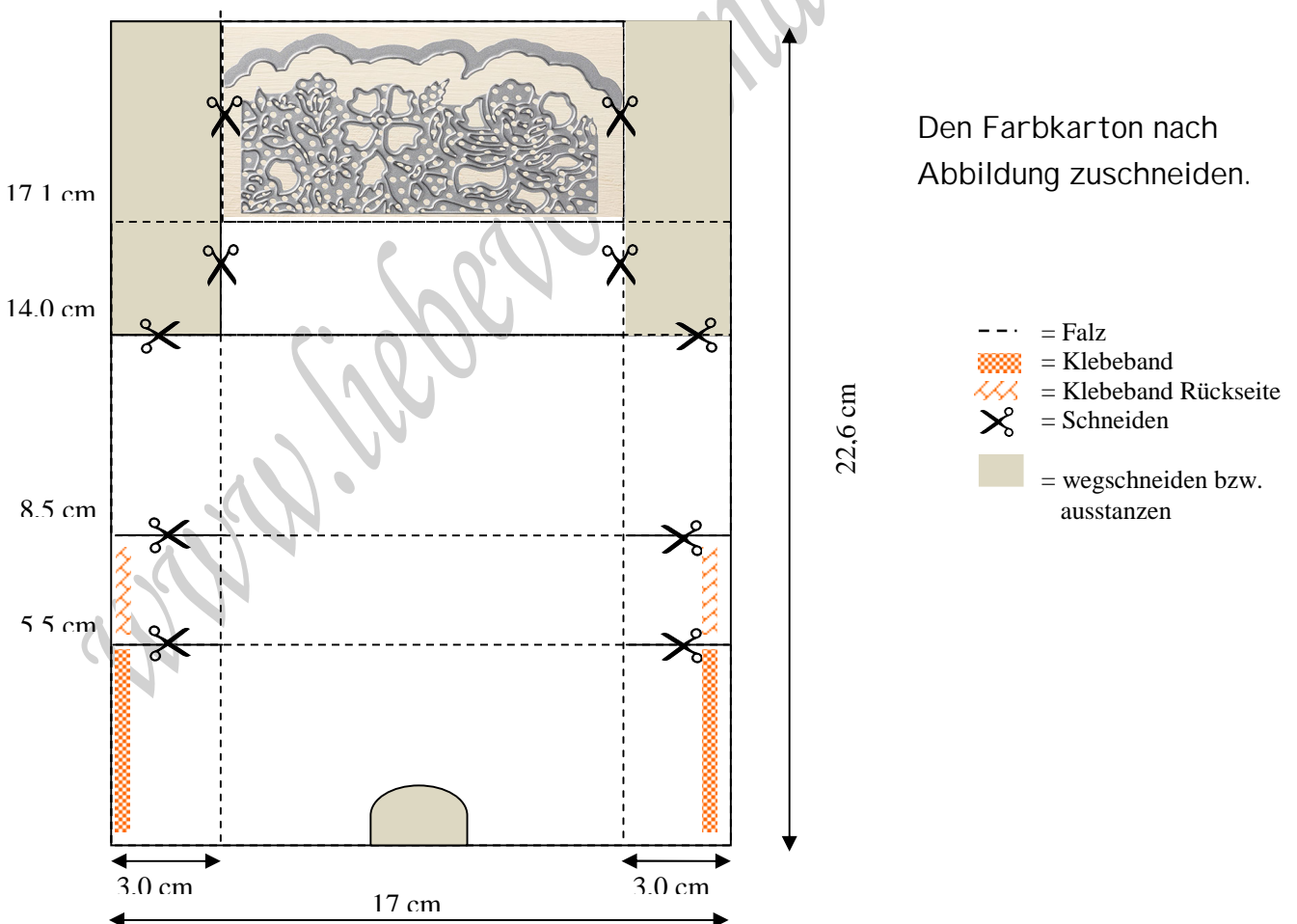
www.liebevoll-und-kreativ.de
handgefertigt von Sabrina Batzel

Anleitung

1 x Farbkarton in der Farbe deiner Wahl auf 22,6 cm x 17 cm zuschneiden

falzen bei 5,5 cm / 8,5 cm / 14,0 cm / 17,1 cm

Farbkarton um 90 Grad drehen und von beiden Seiten bei 3 cm falzen



© Sabrina Batzel

selbstständige Stampin'Up! Demonstratorin

Kernerweg 10
74354 Besigheim

Tel.: 07143 2590576
E-Mail: liebevoll-und-kreativ@freenet.de

www.liebevoll-und-kreativ.de
www.facebook.com/liebevollundkreativ

Wenn du die Box soweit zugeschnitten und gefalzt hast, kannst du mit den Thinlits „Florale Fantasie“ den Deckel der Box stanzen (siehe Bild oben).

Im unteren Teil des Farbkartons kann du z. B. mit der Stanze „Dekoratives Etikett“ oder einer Kreisstanze eine Öffnung ausstanzen, damit die Taschentücher später einfacher zu entnehmen sind.

Nun bringst du das Klebeband wie auf der Abbildung an den Seitenlaschen an. Dann faltest du zunächst die kleinen Seitenlaschen nach innen und klebst die Box zu.

Den Flüsterweißen Farbkarton (10,9 x 5,5 cm) stanzt du ebenfalls mit den Thinlits „Florale Fantasie“ (nur mit dem Thinlits für den Rand) zu.



Anschließend kannst du den Flüsterweißen Farbkarton von innen hinter den farbigen Farbkarton kleben, so dass man das Flüsterweiß durch die floralen Muster hindurchsieht.

Zum Schluss kannst du deine Box noch mit einem selbstklebenden Magneten verschließen (oder ein Schleifenband herumbinden) und nach Belieben mit Strasssteinchen verzieren.



www.liebevoll-und-kreativ.de
handgefertigt von Sabrina Batzel



www.liebevoll-und-kreativ.de
handgefertigt von Sabrina Batzel



www.liebevoll-und-kreativ.de
handgefertigt von Sabrina Batzel

Viel Spaß beim Nachbasteln!

Liebe Grüße

Sabrina